

Prägewerke

Technisches Produktdatenblatt

ANPW – Automatisches Nummerierprägewerk

- Die Weiterschaltung erfolgt nach jedem Prägehub.
- Schrifthöhen von 1 - 8 mm



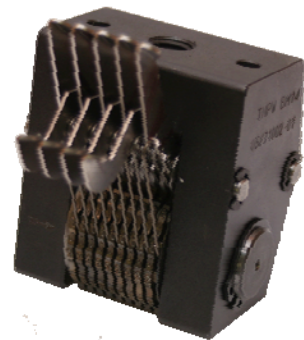
VNPW – Handverstellbares Nummerierprägewerk

- Die Einstellung der Räder erfolgt manuell durch Lösen der Arretierhebel.
- Die Hebel arretieren das Rad in der gewünschten Stellung.
- Schrifthöhen von 1 - 8 mm



TNPW – Handeinstellbares Tastennummerierprägewerk

- Die Einstellung der Räder erfolgt manuell durch Drücken der Tastenhebel.
- Schrifthöhen von 1 - 8 mm



MNPW – Handverstellbares Nummerierprägewerk

- Kleines, leichtes und manuell einstellbares Prägewerk
- Besonders geeignet für Handstempelgeräte
- Der Bolzen arretiert die Räder in der gewünschten Stellung.
- Schrifthöhen von 1 - 4 mm



Einsatzbereich

BORRIES Nummerierprägewerke werden zur Kennzeichnung laufender Nummern-, Serien- und Modellbezeichnungen auf nahezu allen plastisch verformbaren Werkstoffen eingesetzt. Der Einsatzbereich reicht von der Einzelfertigung bis hin zur Integration in Rundtakttischen oder Transferstraßen.

Prägewerke lassen sich untereinander kombinieren und mit Typenhaltern und Stahltypen erweitern. Neben Zahlen sind auch Buchstaben oder Sonderzeichen möglich.

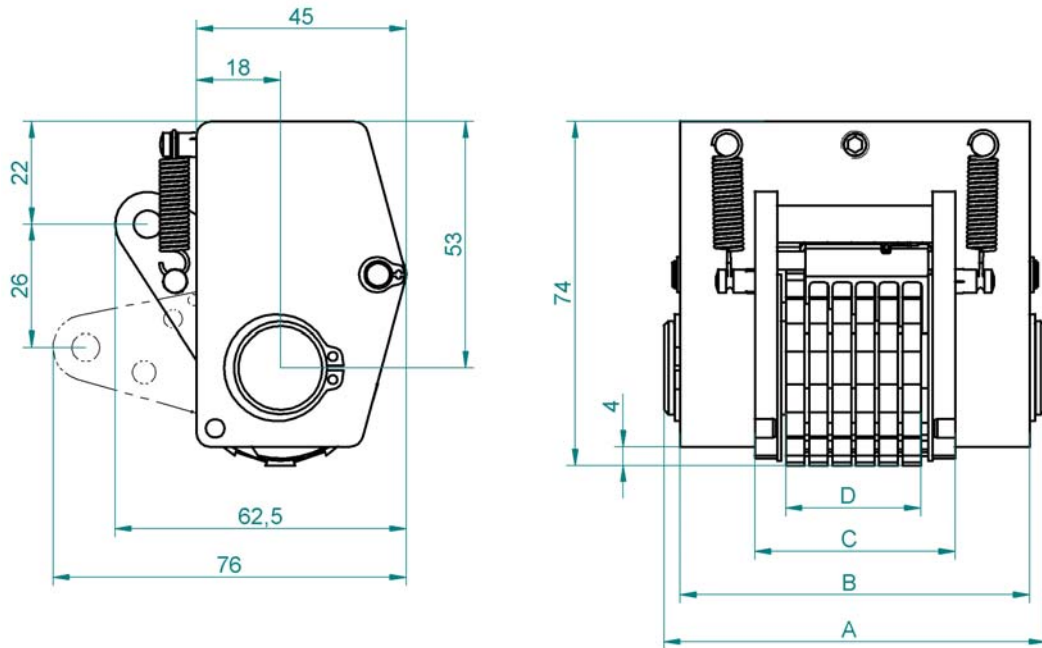
Alle BORRIES Produkte werden mit größter Präzision auf höchstem Qualitätsstandard gefertigt. Dies garantiert eine besonders hohe Stabilität und lange Lebensdauer.

Optionen

Neben unserem Standardprogramm, liefern wir alle möglichen Sonderausführungen, wie z. B. Prägewerke mit:

- Schrifthöhen größer als 8 mm,
- Mehrfach- oder Sonderschaltungen,
- Sondergravuren,
- Konkav- oder Konvexgravur,
- pneumatischer oder elektrischer Ansteuerung bis hin zur Positionsabfrage,
- Sonderschaltungen,
- angebauten Typenhaltern,
- speziellen Schaltvorrichtungen,
- Ini-Abfragen,
- pneumatischen Schalteinrichtungen,
- vernickelten/ beschichteten Prägerädern,
- Heißprägeeinrichtungen und vieles mehr.

ANPW



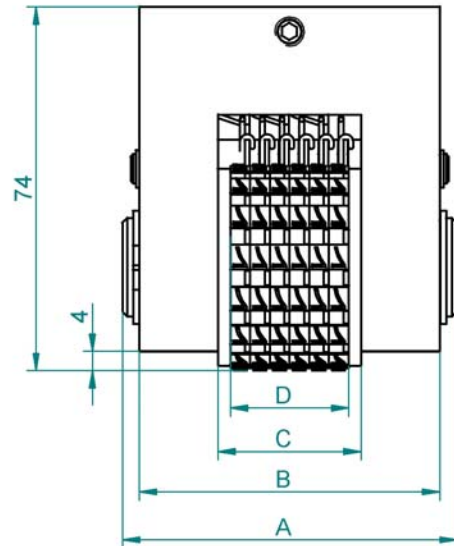
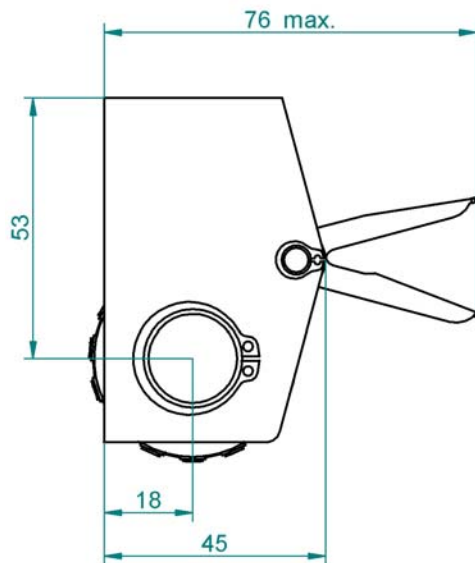
Käfig	Nr. 1	Nr. 2	Nr. 3	Nr. 4	Nr. 5	Nr. 6
Maß A	62	68	75	82	92	105
Maß B	55	61	68	75	85	98
Maß C	23	29	36	43	53	66

Kafigmaß C = Abdruckbreite D + (≥) 10 mm

	Mittelschrift Standard								Halbengschrift								Engschrift								Stellenanzahl (Prägeräder)
	10er Teilung								10er Teilung								10er Teilung								
Schrift höhe	1-1,5	2	2,5	3	4	5	6	8	2	2,5	3	4	5	6	8	2	2,5	3	4	5	6	8			
Maß D = Abdruckbreite	3,7	5	6	7	9	11	13	17	3,7	5	6	7	9	11	13	3,7	3,7	5	6	7	9	11	2		
	5,9	8	9,5	11	14	17	20	26	5,9	8	9,5	11	14	17	20	5,9	5,9	8	9,5	11	14	17	3		
	8,1	11	13	15	19	23	27	35	8,1	11	13	15	19	23	27	8,1	8,1	11	13	15	19	23	4		
	10,3	14	16,5	19	24	29	34	44	10,3	14	16,5	19	24	29	34	10,3	10,3	14	16,5	19	24	29	5		
	12,5	17	20	23	29	35	41	53	12,5	17	20	23	29	35	41	12,5	12,5	17	20	23	29	35	6		
	14,7	20	23,5	27	34	41	48	14,7	20	23,5	27	34	41	48	14,7	14,7	20	23,5	27	34	41	7			
	16,9	23	27	31	39	47	16,9	23	27	31	39	47	16,9	16,9	23	27	31	39	47	8					
	19,1	26	30,5	35	44	53	19,1	26	30,5	35	44	53	19,1	19,1	26	30,5	35	44	53	9					
21,3	29	34	39	49	21,3	29	34	39	49	21,3	21,3	29	34	39	49	21,3	21,3	29	34	39	49	10			

Beispiel: Bei der Schrifthöhe 4 mm in der Schriftart „Mittelschrift Standard“ mit 5 Ziffern ergibt sich eine Abdruckbreite D von 24 mm und daher muss Käfig Nr. 3 gewählt werden. (grau unterlegt)

VNPW



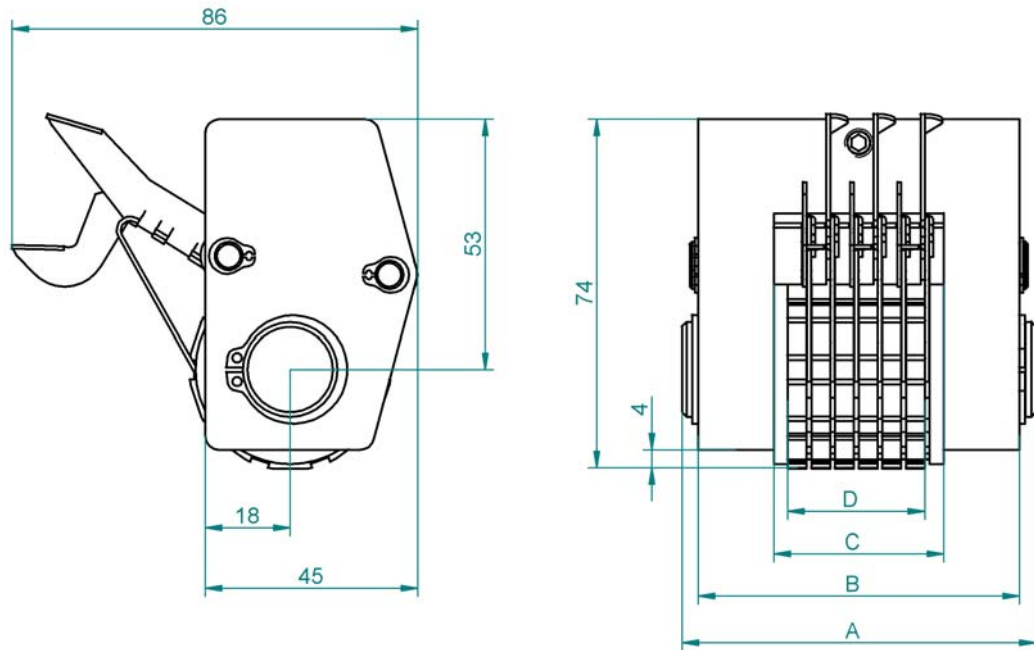
Käfig	Nr. 1	Nr. 2	Nr. 3	Nr. 4	Nr. 5	Nr. 6
Maß A	62	68	75	82	92	105
Maß B	55	61	68	75	85	98
Maß C	23	29	36	43	53	66

Kafigmaß C = Abdruckbreite D + (≥) 2 mm

	Mittelschrift Standard								Halbengschrift							Engschrift							Stellenanzahl (Prägeräder)
	15er Teilung				13er	11er	15er Teilung				13er	11er	15er Teilung			13er	11er						
Schrift höhe	1-1,5	2	2,5	3	4	5	6	8	2	2,5	3	4	5	6	8	2	2,5	3	4	5	6	8	2
Maß D = Abdruckbreite	3	4	5	6	8	11	13	15	3	4	5	6	8	9	13	3	3	4	5	7	8	11	2
	4,5	6	7,5	9	12	17	20	23	4,5	6	7,5	9	12,5	14	20	4,5	4,5	6	7,5	11	12,5	17	3
	6	8	10	12	16	23	27	31	6	8	10	12	17	19	27	6	6	8	10	15	17	23	4
	7,5	10	12,5	15	20	29	34	39	7,5	10	12,5	15	21,5	24	34	7,5	7,5	10	12,5	19	21,5	29	5
	9	12	15	18	24	35	41	47	9	12	15	18	26	29	41	9	9	12	15	23	26	35	6
	10,5	14	17,5	21	28	41	48	55	10,5	14	17,5	21	30,5	34	48	10,5	10,5	14	17,5	27	30,5	41	7
	12	16	20	24	32	47	55	63	12	16	20	24	35	39	55	12	12	16	20	31	35	47	8
	13,5	18	22,5	27	36	53	62		13,5	18	22,5	27	39,5	44	62	13,5	13,5	18	22,5	35	39,5	53	9
15	20	25	30	40	59			15	20	25	30	44	49		15	15	20	25	39	44	59	10	

Beispiel: Bei der Schriftgröße 3 mm in der Schriftart „Mittelschrift Standard“ mit 5 Ziffern ergibt sich eine Abdruckbreite D von 15 mm und daher muss Käfig Nr. 1 gewählt werden. (grau unterlegt)

TNPW



Käfig	Nr. 1	Nr. 2	Nr. 3	Nr. 4	Nr. 5	Nr. 6
Maß A	62	68	75	82	92	105
Maß B	55	61	68	75	85	98
Maß C	23	29	36	43	53	66

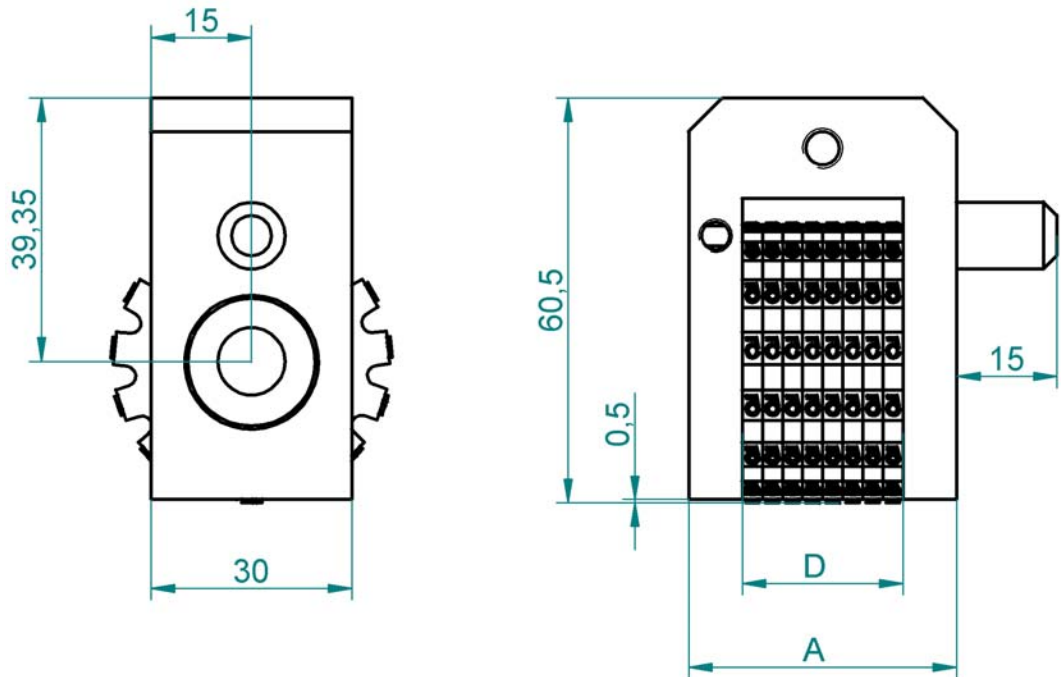
Käfigmaß C = Abdruckbreite D + (≥) 2 mm

	Mittelschrift Standard								Halbengschrift								Engschrift								Stellenanzahl (Prägeräder)					
	14er Teilung				11er				14er Teilung				11er				14er Teilung				11er									
Schrift höhe	1-1,5	2	2,5	3	4	5	6	8	2	2,5	3	4	5	6	8	2	2,5	3	4	5	6	8	2	2,5	3	4	5	6	8	
Maß D = Abdruckbreite	4	5	6	7	9	11	13	17	4	5	6	7	9	11	13	4	4	5	6	7	9	11	2							
	6,5	8	9,5	11	14	17	20	26	6,5	8	9,5	11	14	17	20	6,5	6,5	8	9,5	11	14	17	3							
	9	11	13	15	19	23	27	35	9	11	13	15	19	23	27	9	9	11	13	15	19	23	4							
	11,5	14	16,5	19	24	29	34	44	11,5	14	16,5	19	24	29	34	11,5	11,5	14	16,5	19	24	29	5							
	14	17	20	23	29	35	41	53	14	17	20	23	29	35	41	14	14	17	20	23	29	35	6							
	16,5	20	23,5	27	34	41	48	62	16,5	20	23,5	27	34	41	48	16,5	16,5	20	23,5	27	34	41	7							
	19	23	27	31	39	47	55	19	23	27	31	39	47	55	19	19	23	27	31	39	47	8								
	21,5	26	30,5	35	44	53	62	21,5	26	30,5	35	44	53	62	21,5	21,5	26	30,5	35	44	53	9								
24	29	34	39	49	59	24	29	34	39	49	59	24	24	29	34	39	49	59	10											

Beispiel: Bei der Schrifthöhe 4 mm in der Schriftart „Mittelschrift Standard“ mit 5 Ziffern ergibt sich eine Abdruckbreite D von 24 mm und daher muss Käfig Nr. 2 gewählt werden. (grau unterlegt)



MNPW



Käfig	Nr. 1	Nr. 2
Maß A	28	40
Maß D	12	24

	Mittelschrift Standard					Halbengschrift				Engschrift				Stellenanzahl (Prägeräder)	
	15er Teilung					15er Teilung				15er Teilung					
Schrift- höhe	1-1,5	2	2,5	3	4	2	2,5	3	4	2	2,5	3	4		
	3	4	5	6	8	3	4	5	6	3	3	4	5		
Maß D = Abdruckbreite	4,5	6	7,5	9	12	4,5	6	7,5	9	4,5	4,5	6	7,5		3
	6	8	10	12	16	6	8	10	12	6	6	8	10		4
	7,5	10	12,5	15	20	7,5	10	12,5	15	7,5	7,5	10	12,5		5
	9	12	15	18	24	9	12	15	18	9	9	12	15		6
	10,5	14	17,5	21		10,5	14	17,5	21	10,5	10,5	14	17,5		7
	12	16	20	24		12	16	20	24	12	12	16	20		8
	13,5	18	22,5			13,5	18	22,5		13,5	13,5	18	22,5		9
15	20				15	20			15	15	20		10		

Beispiel: Bei der Schrifthöhe 3 mm in der Schriftart „Mittelschrift Standard“ mit 5 Ziffern ergibt sich eine Abdruckbreite D von 15 mm und daher muss Käfig Nr. 2 gewählt werden. (grau unterlegt)

Technische Änderungen vorbehalten.