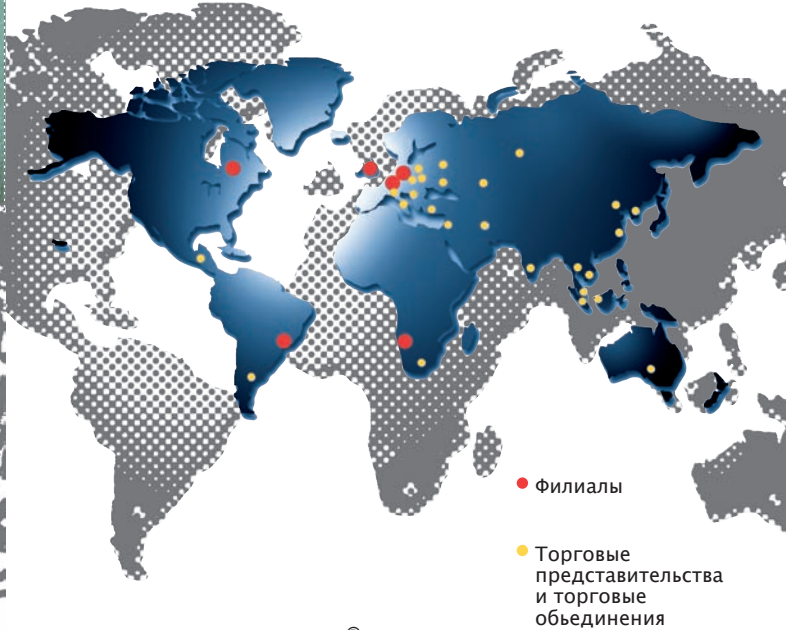


Предприятие Borries Маркировочные Системы
на мировом рынке

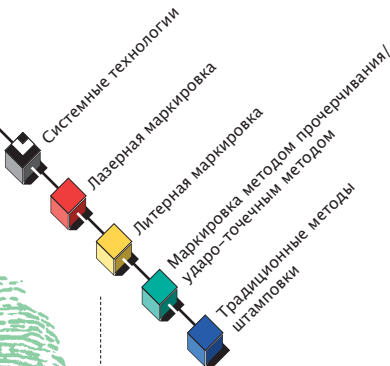


- Филиалы
- Торговые представительства и торговые объединения

Мы наносим знаки с неповторимой индивидуальностью!



Полный спектр продукции:



Ваш компетентный партнёр
в области маркировки



Основанное в Людвигсбурге (Ludwigsburg) в 1952 году предприятие Borries Маркировочные Системы изготавливает машины и различный инструментарий для нанесения прямой и долговечной маркировки на металлические или же пластиковые поверхности и детали.

Среднее по размерам предприятие является одним из ведущих инновативных производителей маркировочного оборудования на современном рынке.

BORRIES Маркировочные Системы работает глобально с известными автомобилестроительными компаниями и их поставщиками, с производителями авиационной и машиностроительной техники, а также фирмами работающими в направлении медицины.

Нашими отличительными особенностями являются: прозрачность и надежность в работе с клиентами, краткосрочные пути решения, высокое качество продукции.

Мы предлагаем специальные решения для:

- Автомобилестроения
- Авиакосмической отрасли
- Медицинской техники



Центральный офис:

Siemensstrasse 3
D-72124 Pliezhausen/Germany
Почтовый ящик 1220
D-72121 Pliezhausen/Germany
Тел.: +49/ (0)7127 9797-0
Факс: +49/ (0)7127 9797-97
info@borries.com
www.borries.com

Филиалы:

Бразилия
Великобритания
Франция
Намибия
США

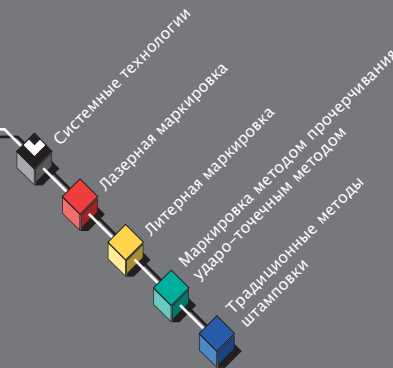
Торговые представительства:

Австралия Малазия
Аргентина Австрия
Китай Швеция
Индия Швейцария
Индонезия Сингапур
Иран Испания
Израиль Южная
Италия Африка
Корея Чехия
Хорватия Турция
Польша Венгрия

Официальный партнер на территориях стран СНГ - фирма Gertnergroup, (офисы в Москве, Киеве, Днепропетровске и Минске):

Vogelsanger Weg 14
50354 Hürth/Germany
Господин Дмитрий Нагель
Тел.: +49/ (0) 2233 96314-26
Факс: +49/ (0) 2233 96314-44
nagel@gertnergroup.de
www.gertnergroup.com

Полный спектр продукции:





Запатентованные ручные штамповочные устройства с различными уровнями ударной силы

Традиционные методы штамповки



Аккумулятор: благодаря аккумулятору применяется в тех случаях, когда требуется быстрая и мобильность нанесения маркировки, а также при маркировке в труднодоступных местах

Традиционные методы штамповки

Используются в тех случаях, когда требуется быстрое нанесение одного и того же текста и/или последовательная маркировка.

Мы предлагаем:

Маркировочное оборудование, включая инструменты и приспособления. Начиная с обычного стандартного устройства и заканчивая полностью автоматизированной машиной, сконструированной под индивидуальный заказ.

Наши изделия:

- Устройства для ручной штамповки
- Штамповочные машины
- Встраиваемые штамповочные единицы
- Пневмогидравлические штамповочные машины
- Машины для круговой маркировки
- Маркировочные инструменты



Штамповочные машины с ручным или пневматическим управлением



Машины для круговой маркировки с ручным, электрическим или автоматическим методом закладки деталей



Настольная машина на стойке

Маркировка методом прочерчивания / ударо-точечным методом



Встраиваемый узел

Маркировка методом прочерчивания / ударо-точечным методом

Этот способ обладает преимуществом высокой оперативности при нанесении текстов и шрифтов с различной высотой, шириной и глубиной маркировки. Выполняет практически все требования предъявленные к маркировке и осуществляет её даже на цилиндрических, неровных и чувствительных к повреждению деталях.

Мы предлагаем:

Встраиваемые узлы и устройства под индивидуальный заказ для маркировки букв, цифр, специальных знаков и двоичного кода DataMatrix, а также маркировки VIN-номера на кузове автомобиля или же на отдельных деталях. Продукция может поставляться с датчиками для определения расстояния, для распознавания глубины маркировки или же со считывающим камерами. При использовании таких методов маркировка наносится быстро, чётко и без значительного воздействия на деталь.

Наши изделия:

- Настольные машины с различными специальными приспособлениями
- Мобильные маркираторы для ручного управления
- Различные интегрируемые модули
- Специальные устройства под заказ с ручным или автоматическим управлением

Мобильный маркиратор для ручного управления

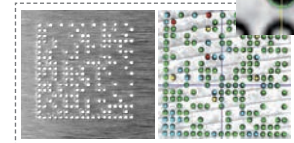


Маркиратор, модель 350

Электрическая маркировочная головка с камерой для верифицирования



Маркировка в авиационной промышленности



Изображение кода DataMatrix. Анализ кода (принцип светофора)

Маркировочная машина модель 350

В соответствии с требованиями Spec 2000 и AS 9132 специалистами фирмы BORRIES был разработан электрический маркиратор специально для маркировки компонентов летательных аппаратов. Это устройство наносит с предельной точностью как двоичный код DataMatrix, так и обычный текст на минимальной площади поверхности. Наша уникальная маркировочная машина – модель 350 комбинирует в себе возможность нанесения кода DataMatrix с последующей возможностью его верификации – визуального контроля кода и считывания зашифрованной в нём информации.

Мы предлагаем:

- Систему с электрической маркирующей головкой для достижения предельной точности маркировки
- 100%-й визуальный контроль
- Автоматическую корректировку высоты при помощи датчика
- Детальный анализ качества нанесённого кода (принцип светофора)



MFR ABC123
PNR DEF034