



## Программное обеспечение для маркировки

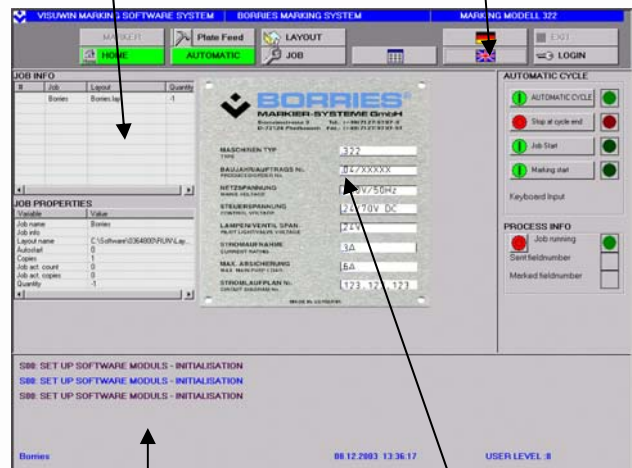
### VisuWin Professional

#### Техническое описание

- Модулярная программа для ПК с Windows® 2000
- Подходит для всех маркировочных технологий фирмы BORRIES: для маркировки методом прочерчивания, ударно-точечным методом, нанесения кода DataMatrix, а также маркировки литерным колесом и лазерной маркировки
- Разработана как для стандартных машин, так и для индивидуальных маркировочных решений
- WYSIWYG\* изображение при создании, обработке и маркировке заданий
- Обширные функции установления даты и времени, счётчика, изменяемых величин, функции обозначения кода смены
- По желанию могут быть промаркированы Plot-изображения - например логотипы (в расширении .DXF)
- Количество сохранённых заданий неограниченно
- Возможность подготовки и создания очередности для маркировки множества заданий
- Возможна центральная подготовка заданий для маркировки сразу для нескольких машин
- Приём данных штрихкода через последовательный порт StxEtX (с/без BCC) или 3964R, с печатного сервера, протокола Series11, приём и передача

Список заданий, стоящих в очереди на исполнение

Главное меню с выбором языковых настроек



Пошаговый процесс исполнения до – сейчас - после

WYSIWYG задание здесь: шильд

\* WYSIWYG (от англ. - what you see is what you get) функция предварительного просмотра задания сразу при его создании



файлов (с FTP-сервера), приём информации из подключённой базы данных

- Различные функции составления протоколов, а также специфические протоколы клиентов могут быть интегрированы в протокол обмена данными

## Область применения

VisuWin PRO (Professional) - это универсальная программа для маркировки. Внутренняя модульная структура (Client-Server-Structure) позволяет подсоединение индивидуальных модулей к стандартным портам ввода информации для специальных заданий, таких как управление данными, управление процессом и технологией маркировки. Программа применяется с одной стороны как стандартный базис, например для машин маркирующих шильды и для установок маркирующих идентификационный номер на автокузовах с ручными или автоматическими устройствами подачи деталей. С другой стороны это ПО применяется тогда, когда требуются комплексные решения для специфических проектных заданий.

Изменения не исключены.

## Опции

- Процесс выполнения определяется клиентом
- Возможность применения специальных протоколов в процессе обмена информацией - по желанию клиента
- Дополнительные порты ввода и вывода для управления подачей деталей или для обмена сигналами
- Возможность управления сразу несколькими машинами через компьютер и при использовании ПО
- Приём данных через промышленную сеть

## Уровни пароля

Процесс управления может быть защищён от нежелательного доступа при помощи паролей с 8-ью различными уровнями доступа. Доступ для каждого уровня может быть сконфигурирован индивидуально в зависимости от проекта. Например при нижнем уровне допуска разрешается только автоматическое управление, при среднем уровне – задание текстов и изменение заданий, а при верхнем – доступ открыт только для обсуживающего персонала и программистов.



## Управление

Управление процессом в соответствии с проектом осуществляется на языке скриптов, который по своей структуре и комплексности аналогичен SPS-программе. Скрипты могут быть изменены при помощи простого редактора (Editor) или же при помощи программных разработок, входящих в комплект поставки. Таким образом клиенты в состоянии самостоятельно вносить мелкие изменения в процесс, как например обмен сигналами с другим управлением.

## Задание (Layout)

Программа может управлять неограниченным количеством заданий. Каждое такое задание может содержать до 100 полей и каждое поле может состоять из макс. 128 знаков. Функции даты, времени и счётчика также имеются. Кроме того есть возможность использования определённых глобальных данных в нескольких заданиях одновременно. Для каждого задания возможно получение и сохранение изображения в файле форматом .BMP для функции WISUWYG.

## Обработка задания

„Jobs“ – это подготовленные задания для единичной или серийной маркировки. Для сохранения таких Jobs, а также их управления (функций разрешения и запрета), существует редакционный модуль „Job-Editor“, который может быть установлен даже на удалённом от маркиратора компьютере.

## Требования к ПК и операционной системе

- Операционная система Windows 7 и WinXP (на немецком, английском и других языках)
- DualCore 1.5GГц или больше, в зависимости от применения
- 2 GB RAM оперативной памяти (RAM), рекомендуется 4 GB RAM и 1000 MB свободного места, в зависимости от применения
- Графическая карта и монитор с минимальным разрешением 1024 x 768
- В зависимости от задания: последовательные порты, USB, Ethernet, свободный ISA или PCI-слот