



Программное обеспечение для маркировки

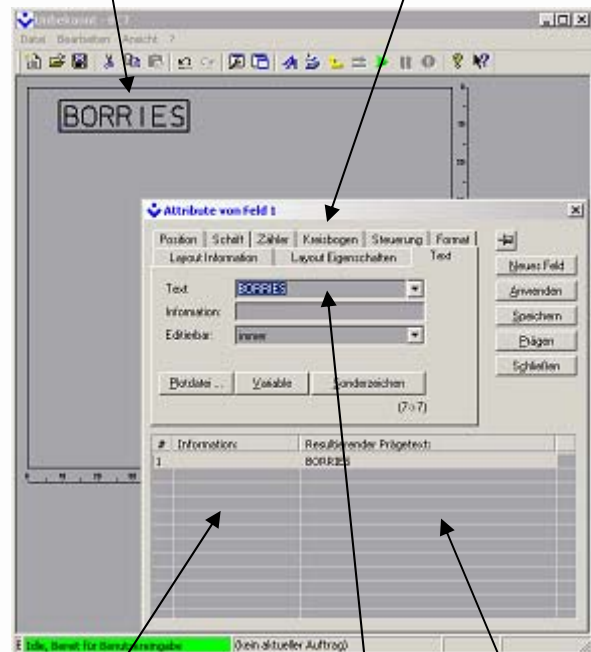
VisuWin SE

Техническое описание

- VisuWin SE (стандартная версия) универсальная программа для ПК с Windows® 2000 или XP
- Подходит для всех маркировочных машин фирмы BORRIES для маркировки методом прочерчивания, ударно-точечным методом и нанесения кода DataMatrix
- WYSIWYG* изображение при создании, обработке и маркировке заданий
- Внесение различных параметров таких как функция времени, число, счётчик и т.п.
- Различный стандартные шрифты
- По желанию могут быть промаркированы Plot-изображения - например логотипы (в расширении DXF)
- Приём данных штрихкода через последовательный порт StxEtX (с/без BCC), 3964R или передача данных через TCP/IP
- Маркировка выборочных данных из целого информационного блока
- Количество заданий неограниченно
- Функция создания протокола для отмаркированных заданий
- Управление различными заданиями, например когда маркируются разные типы деталей с использованием разных приспособлений
- Управление многими моторными осями одновременно – 6 макс.

WYSIWYG отображение маркировочного задания и шрифтов

Функции и детали меню настраиваются по желанию клиента



Место для ополнительной информации для каждого поля

Внесение и просмотр текста для маркировки

* WYSIWYG (от англ. - what you see is what you get) функция предварительного просмотра задания сразу при его создании



Область применения

VisuWin SE - это универсальная программа для маркировки. По своим свойствам и функциям выполняет практически все поставленные задания и требования к маркировке.

Функции, основанные на базе Windows® подходят особенно для тех устройств маркировки, которые управляются непосредственно персоналом. При помощи различных стандартных портов программа может связываться со сканерами, печатными и другими устройствами обработки информации. Так же она может быть интегрирована в центральную систему производства.

Типичными примерами применения программы являются машины для автоматической маркировки табличек/шильдов или же управляемая вручную настольная машина для маркировки различных деталей. Программа идеально подходит также для универсальных маркировочных систем с различными и часто меняющимися заданиями для маркировки.

Кроме того программа способна управлять устройством для маркировки цилиндрических деталей с 3-мя и больше осями.



Опции

- Чётко определённый процесс управления при помощи сигналов I/O или через Profibus-DP, Profinet-I/O, DeviceNet перед/ после каждого промаркированного поля и после целого маркировочного задания
- Управление одним или несколькими магазинами, а также конвейерной линией для автоматических маркираторов табличек
- Управление съёмным и присоединяемым устройством для маркировки цилиндрических деталей по окружности (при учёте необходимого диаметра в задании и систем с 3-мя или более моторными осями)
- Применение данных штрихкода (при условии наличия считывающего устройства с последовательным портом подключения с применением названных выше протоколов и порта для подключения к ПК или к контроллеру)
- Маркировка фирменного логотипа и специальных знаков
- Специальные шрифты для маркировки текста

Уровни пароля

Управление может быть защищено от нежелательного доступа и разделяется на различные уровни:

- 1-й уровень: рабочий уровень, когда возможна маркировка определённых заданий без изменений в их содержании
- 2-й уровень: как и 1-й, но с дополнительной функцией для задания текста
- 3-й уровень: как 2-й, только с возможностью определения нового задания
- 4-й уровень: как и 3-й, но еще с функцией настройки

Управление

Используя все необходимые сигналы I/O программа VisuWin-SE способна обработать за раз один модуль. Альтернативно к этому программа обслуживает простые устройства для фиксации деталей, устройство для маркировки цилиндрических деталей или же модуль автоматической подачи деталей. Необходимое для этого параметрирование производится специалистами BORRIES.

Задание/ Layout

Программа может управлять неограниченным количеством заданий. Каждое такое задание может содержать до 100 полей и каждое поле может состоять из макс. 128 знаков. Функции даты, времени и счётчика могут быть также заданы. Кроме того есть возможность использования одних глобальных данных в нескольких заданиях одновременно. Для каждого задания возможно получение и сохранение изображения в файле формата BMP.



Обработка задания

Программа в состоянии обработать за один раз только одно задание. При этом невозможно сохранить несколько заданий посланных на выполнение. Однако одно и то же задание можно задать в необходимом количестве и таким образом оно может быть промаркировано например 50 раз подряд. Если функция счётчик при этом включена, то он будет переключаться после каждой маркировки. При маркировке в следующий заход счётчик также может автоматически продолжить свой прерванный счёт.

Требования к ПК и операционной системе

- Операционная система Windows 2000 или XP
- P4 1.5 ГГц
- 1GB оперативной памяти (RAM)
- 20MB свободного места
- Графическая карта и монитор с разрешением 1024 x 768

Изменения не исключены.